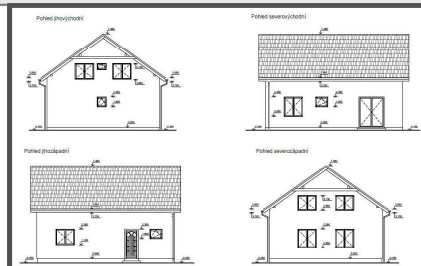


PRŮKAZ ENERGETICKÉ NÁROČNOSTI BUDOVY

vydaný podle zákona č. 406/2000 Sb., o hospodaření energií, a vyhlášky č. 264/2020 Sb., o energetické náročnosti budov

Ulice, číslo: parc. 719/6
 PSČ, místo: Starý Plzenec
 K.ú., parcelní č.: Starý Plzenec (755150), 719/6
 Typ budovy: Rodinný dům
 Celková energeticky vztažná plocha: 198 m²



KLASIFIKAČNÍ TŘÍDA

Primární energie z neobnovitelných zdrojů
 kWh/(m²·rok)



Požadavky pro výstavbu nové budovy od 1.1.2022

jsou **SPLNĚNY**

ROZDĚLENÍ DODANÉ ENERGIE

MWh/rok

■ energie okolního prostředí: 4.6
 ■ elektřina: 4.5



UKAZATELE ENERGETICKÉ NÁROČNOSTI

	Průměrný součinitel prostupu tepla budovy	0.17 W/(m ² ·K)	A
	Měrná potřeba tepla na vytápění	15.9 kWh/(m ² ·rok)	
	Celková dodaná energie	46.1 kWh/(m ² ·rok)	A
	Vytápění	19.4 kWh/(m ² ·rok)	A
	Chlazení	-	
	Nucené větrání	0.64 kWh/(m ² ·rok)	A
	Úprava vlhkosti	-	
	Příprava teplé vody	24.1 kWh/(m ² ·rok)	B
	Osvětlení	1.99 kWh/(m ² ·rok)	A

Energetický specialista: Ing. Kateřina Rychterová
 Osvědčení č.: 1539
 Kontakt: katerina.rychtera@gmail.com



Ev. č. průkazu: 740268.0
 Vyhотовeno dne: 24.06.2025
 Podpis: