

PRŮKAZ ENERGETICKÉ NÁROČNOSTI BUDOVY

vydaný podle zákona č. 406/2000 Sb., o hospodaření energií, a vyhlášky č. 78/2013 Sb., o energetické náročnosti budov

Ulice, číslo: **SO 105 - BYTOVÝ DŮM**

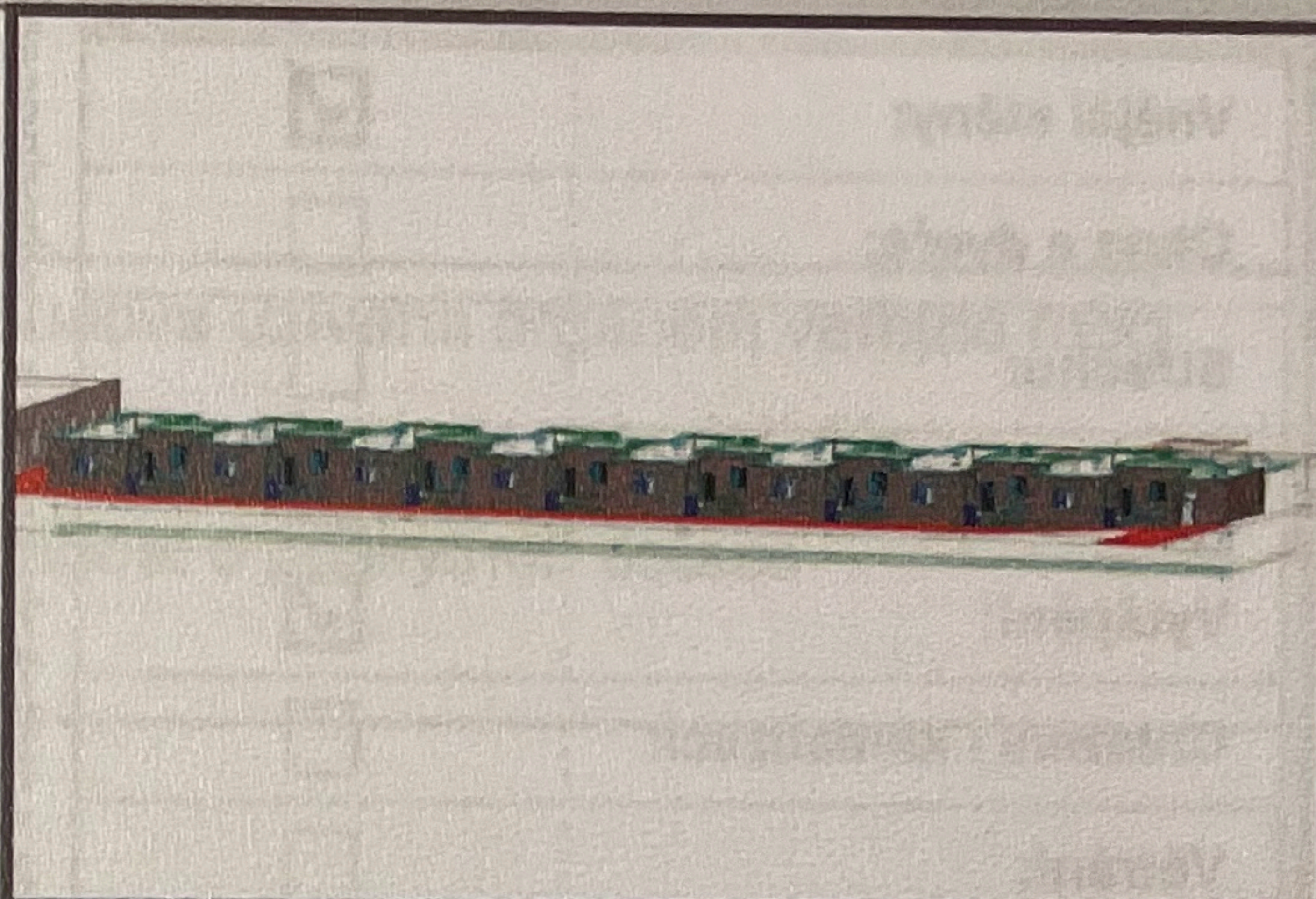
PSC, místo: **16500, Praha-Lysolaje**

Typ budovy: **Bytový dům**

Plocha obálky budovy: **4490,24 m²**

Objemový faktor tvaru A/V: **1,21 m²/m³**

Celková energeticky vztažná plocha: **1108,40 m²**

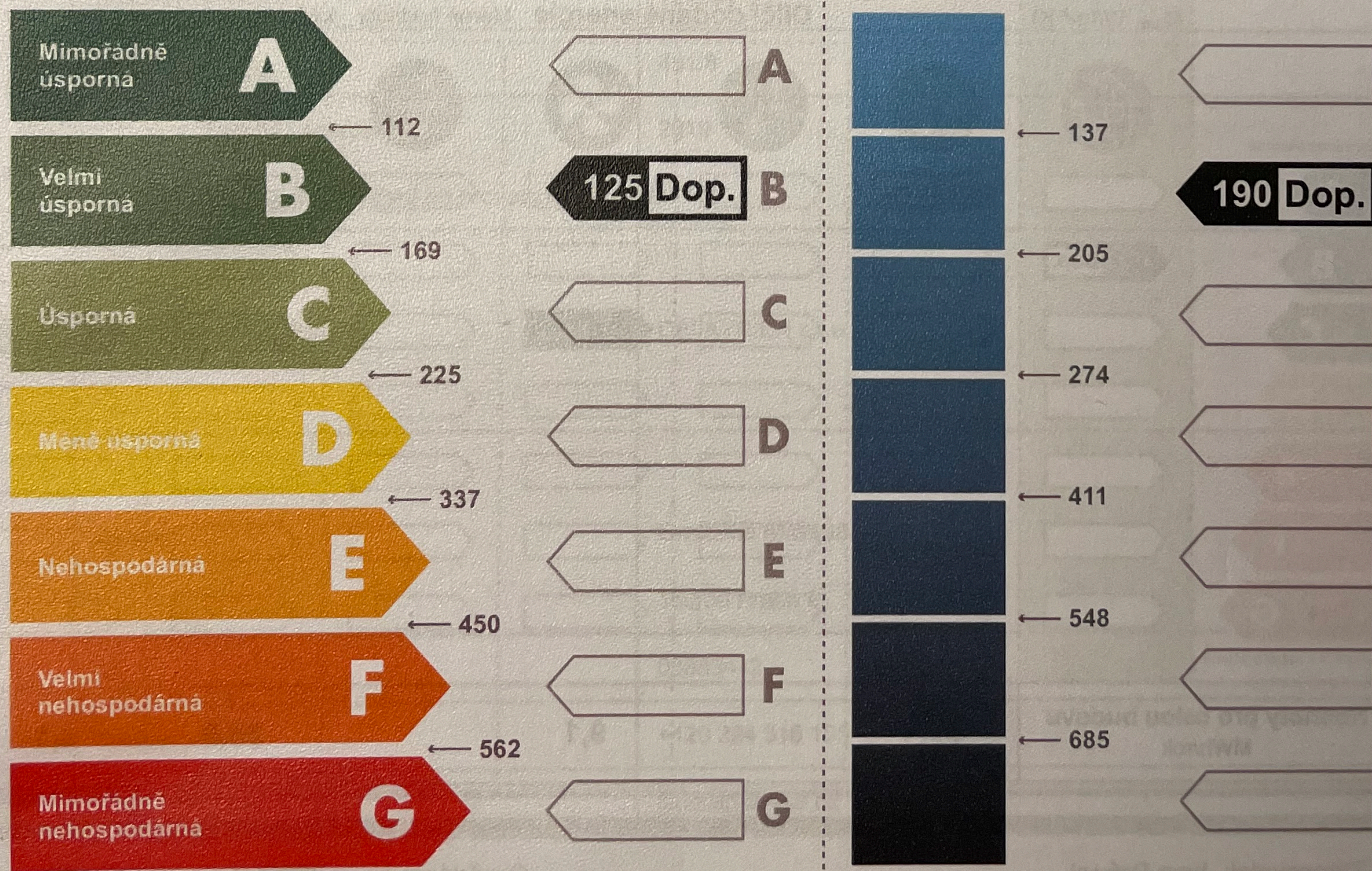


ENERGETICKÁ NÁROČNOST BUDOVY

Celková dodaná energie
(Energie na vstupu do budovy)

Neobnovitelná primární energie
(Vliv provozu budovy na životní prostředí)

Měrné hodnoty kWh/(m²·rok)



Hodnoty pro celou budovu
MWh/rok

138,0

210,8