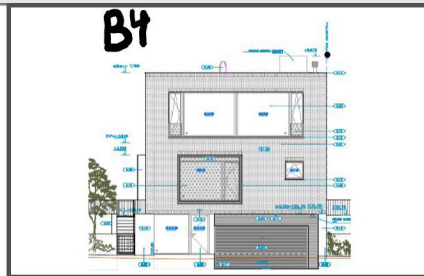


# PRŮKAZ ENERGETICKÉ NÁROČNOSTI BUDOVY

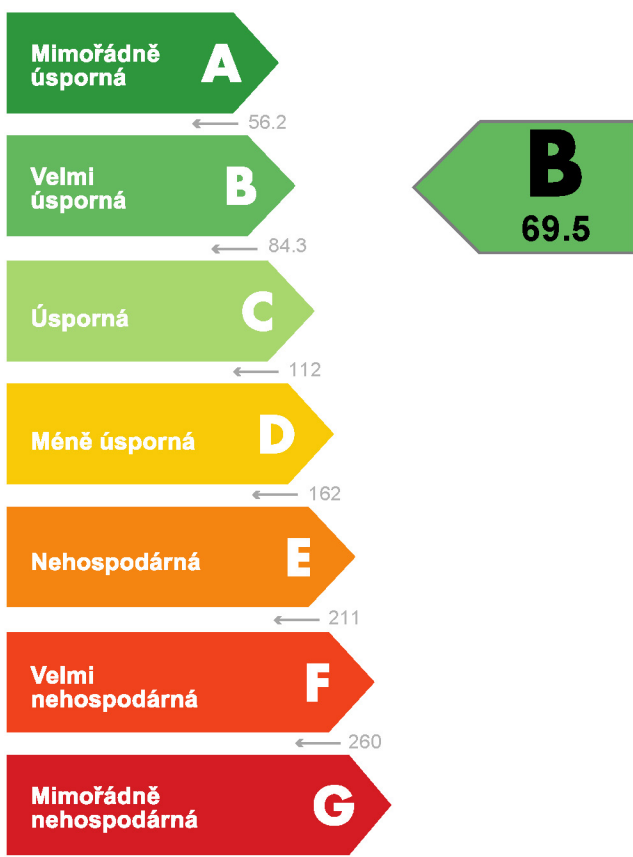
vydaný podle zákona č. 406/2000 Sb., o hospodaření energií, a vyhlášky č. 264/2020 Sb., o energetické náročnosti budov

**Ulice, číslo:** V Tmíčku, parc. 4401/64, 4401/33  
**PSČ, místo:** 164 00, Praha 6  
**K.ú., parcelní č.:** Dejvice (729272), 4401/64, 4401/33  
**Typ budovy:** Rodinný dům  
**Celková energeticky vztažná plocha:** 291 m<sup>2</sup>



## KLASIFIKAČNÍ TŘÍDA

Primární energie z neobnovitelných zdrojů  
kWh/(m<sup>2</sup>·rok)



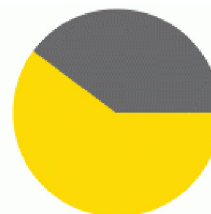
Požadavky pro výstavbu nové budovy od 1.1.2022

jsou SPLNĚNY

## ROZDĚLENÍ DODANÉ ENERGIE

MWh/rok

■ energie okolního prostředí: 11.8  
■ elektřina: 7.8



## UKAZATELE ENERGETICKÉ NÁROČNOSTI

	<b>Průměrný součinitel prostupu tepla budovy</b>	0.31 W/(m <sup>2</sup> ·K)	B
	<b>Měrná potřeba tepla na vytápění</b>	33.0 kWh/(m <sup>2</sup> ·rok)	
	<b>Celková dodaná energie</b>	67.2 kWh/(m <sup>2</sup> ·rok)	A
	<b>Vytápění</b>	45.5 kWh/(m <sup>2</sup> ·rok)	A
	<b>Chlazení</b>	4.01 kWh/(m <sup>2</sup> ·rok)	-
	<b>Nucené větrání</b>	0.88 kWh/(m <sup>2</sup> ·rok)	A
	<b>Úprava vlhkosti</b>	-	-
	<b>Příprava teplé vody</b>	14.2 kWh/(m <sup>2</sup> ·rok)	B
	<b>Osvětlení</b>	2.57 kWh/(m <sup>2</sup> ·rok)	A

**Energetický specialista:** Ing. Jiří Čapek

**Osvědčení č.:** 1117

**Kontakt:** jirikcapek@seznam.cz



**Ev. č. průkazu:** 503061.0

**Vyhotoveno dne:** 06.04.2023

**Podpis:**