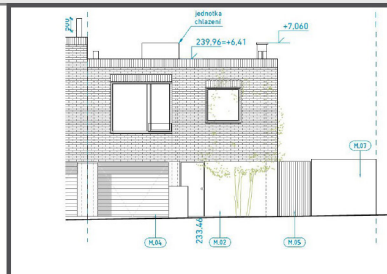


# PRŮKAZ ENERGETICKÉ NÁROČNOSTI BUDOVY

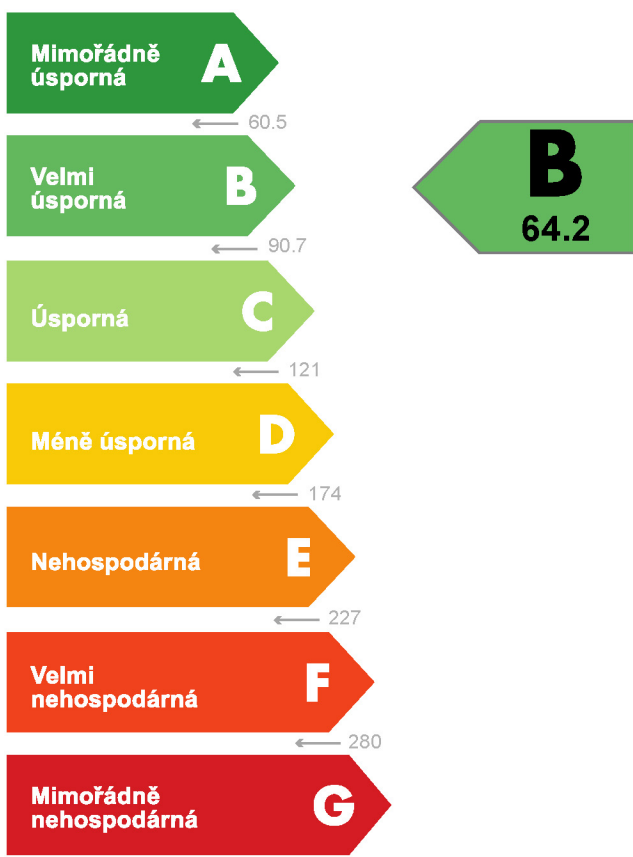
vydaný podle zákona č. 406/2000 Sb., o hospodaření energií, a vyhlášky č. 264/2020 Sb., o energetické náročnosti budov

**Ulice, číslo:** V Tmíčku, parc. 4384, 4385, 4386/1  
**PSČ, místo:** 164 00, Praha 6  
**K.ú., parcelní č.:** Dejvice (729272), 4384, 4385, 4386/1  
**Typ budovy:** Rodinný dům  
**Celková energeticky vztažná plocha:** 191 m<sup>2</sup>



## KLASIFIKAČNÍ TŘÍDA

Primární energie z neobnovitelných zdrojů  
kWh/(m<sup>2</sup>·rok)



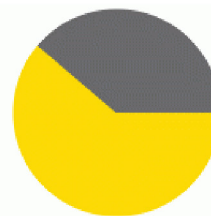
Požadavky pro výstavbu nové budovy od 1.1.2022

jsou SPLNĚNY

## ROZDĚLENÍ DODANÉ ENERGIE

MWh/rok

■ energie okolního prostředí: 7.5  
■ elektřina: 4.7



## UKAZATELE ENERGETICKÉ NÁROČNOSTI

	<b>Průměrný součinitel prostupu tepla budovy</b>	0.23 W/(m <sup>2</sup> ·K)	<b>B</b>
	<b>Měrná potřeba tepla na vytápění</b>	25.8 kWh/(m <sup>2</sup> ·rok)	
	<b>Celková dodaná energie</b>	63.7 kWh/(m <sup>2</sup> ·rok)	<b>A</b>
	<b>Vytápění</b>	35.5 kWh/(m <sup>2</sup> ·rok)	<b>A</b>
	<b>Chlazení</b>	1.45 kWh/(m <sup>2</sup> ·rok)	-
	<b>Nucené větrání</b>	0.90 kWh/(m <sup>2</sup> ·rok)	<b>A</b>
	<b>Úprava vlhkosti</b>		-
	<b>Příprava teplé vody</b>	24.3 kWh/(m <sup>2</sup> ·rok)	<b>B</b>
	<b>Osvětlení</b>	1.49 kWh/(m <sup>2</sup> ·rok)	<b>A</b>

**Energetický specialista:** Ing. Jiří Čapek

**Osvědčení č.:** 1117

**Kontakt:** jirikcapek@seznam.cz

Ev. č. průkazu: 478952/0

Vyhotoveno dne: 12. 2022

Podpis:

